

# BETRIEBSHAFTPFLICHTVERSICHERUNG BETRIEBE DES BAUHAUPT- UND -NEBENGEWERBES



Opti-Vers Inhaber Wolfgang Dembeck e.K.  
Hauptstr. 14 30855 Langenhagen

Tel.: 0511 / 78 47 76 Fax: 0511 / 78 50 614  
info@opti-vers.de <http://www.opti-vers.de>

Eine Betriebshaftpflicht schützt sowohl den Unternehmer als auch seine gesetzlichen Vertreter sowie sämtliche übrige Betriebsangehörige vor den finanziellen Folgen der beruflichen Haftung, indem sie eine gestellte Forderung prüft und daraufhin entweder unberechtigte Ansprüche ablehnt oder berechtigte Ansprüche im Rahmen des vereinbarten Deckungsumfangs reguliert.



## SCHADENBEISPIELE AUS DER PRAXIS



### GUTEN RUTSCH...?



Um ein neues Haus zu bauen, wird von einem Tiefbauunternehmen eine Grube für das Kellergeschoss ausgehoben. Da das Grundstück am unteren Ende eines Hangs liegt, müssen die umliegenden Häuser abgestützt werden. Beim Abstützen eines dieser Häuser wird dessen Mauerwerk stark beschädigt. Der Schaden wird im ersten Gutachten auf knapp 30.000 Euro geschätzt. Die Betriebshaftpflicht kommt für alle entstandenen Kosten auf.



### NICHT SO GERÜSTET...



Ein Mehrfamilienhaus soll neu verputzt und gestrichen werden. Hierfür wird extra ein Gerüst gemietet und vom Gerüstbaubetrieb aufgebaut. Nachts löst sich ein Brett und es fällt auf das Auto des Nachbarn. Die Betriebshaftpflicht des Gerüstbauers begleicht die Reparaturrechnung.



## DA KAM NICHTS GUTES VON OBEN...



Ein Malerbetrieb wird damit beauftragt, die Fassade eines Hauses zu streichen. Einem der Maler fällt ein voller Farbeimer von der Leiter. Dieser beschädigt den Wintergarten des Hauses und darin befindliche Pflanzen und Möbel. Der Malerbetrieb ist schadenersatzpflichtig und muss für die entstehenden Reparatur- bzw. Ersatzkosten aufkommen. Die Betriebshaftpflicht übernimmt den Schaden.



## GANZ SCHÖN GEBAGGERT...



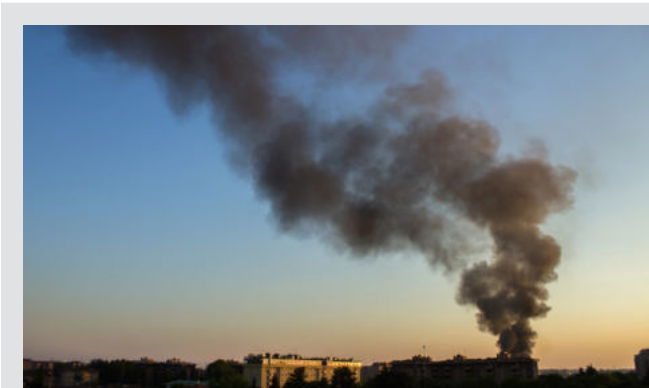
Ein Baggerbetrieb erhält den Auftrag, eine Straße aufzugraben, um die Kanalisation neu zu verlegen. Während der Baggerarbeiten beschädigt der Baggerführer mit der Schaufel des Baggers die Stromleitung. Die Betriebshaftpflicht des Betriebs kommt für die Reparatur der Leitung und die Folgeschäden der umliegenden Betriebe auf.



## BEWERTUNG: MANGELHAFT...



Ein Installateur verlegt ein Rohr mangelhaft, wodurch die umschließende Wand einen Nässeschaden erleidet. Um das Rohr reparieren zu können, muss die Wand aufgestemmt werden. Die Kosten für das Aufstemmen der Wand werden von der Betriebshaftpflicht übernommen.



## WER DEN SCHADEN HAT, DARF AUCH NOCH ZAHLEN...



In einem Maurerbetrieb gerät eine Baumaschine durch einen technischen Defekt in Brand. Eine hohe Rauchsäule verursacht in der Nachbarschaft Rußschäden an Gebäuden und Autos, und auf einem Feld verdirbt Gemüse. Die betroffenen Anwohner und der Landwirt wenden sich mit ihren Schadenersatzforderungen an den Betrieb. Die Betriebshaftpflicht überprüft die verschiedenen Forderungen und begleicht die berechtigten.



## WISSENSWERTES



### FÜR WEN IST DIE VERSICHERUNG?

Diese Versicherung ist für alle Betriebe des Bauhaupt- und Bauneben-gewerbes ein absolutes Muss.

### WAS IST VERSICHERT?

Versichert ist die gesetzliche Haftpflicht, die aus den Tätigkeiten, Eigenschaften und Rechtsverhältnissen ihres versicherten Betriebes entstehen kann.

Steht die Verpflichtung zum Schadenersatz fest, leistet die Betriebs-haftpflichtversicherung Entschädigungszahlungen stets bis zur Höhe des entstandenen Schadens, maximal jedoch bis zur Höhe der ver-traglich vereinbarten Deckungssummen. Für einige Risiken gibt es separat im Vertrag festgelegte Deckungssummen und ggf. Selbstbe-teiligungen.

Unter den Versicherungsschutz fallen alle Chefs (Inhaber, Geschäfts-führer etc.), Mitarbeiter und sonstige Erfüllungsgehilfen (Praktikanten, Ferienjobber usw.).

### WELCHE GEFAHREN UND SCHÄDEN SIND U. A. VERSICHERBAR?

Der Leistungsumfang der Betriebshaftpflichtversicherung erstreckt sich auf Personen-, Sach- und den daraus als Folge entstehenden Vermögensschäden.

Der Leistungsumfang erstreckt sich auf die Absicherung von Ansprüchen Dritter.

### WELCHE GEFAHREN UND SCHÄDEN SIND NICHT VERSICHERT?

Eine Haftpflichtversicherung deckt viele Schadenfälle ab, enthält aber auch Ausschlüsse. Nicht versichert sind z. B.:

- Schäden, die man selbst erleidet
- Schäden, die man vorsätzlich herbeiführt
- Schäden, die nicht dem betriebsspezifischen Risiko unterliegen oder nicht dem versicherten Risiko zuzuordnen sind
- Reine Vermögensschäden
- Erfüllungsschäden (Schäden, bei denen das Schuldverhältnis, z. B. ein Kauf- oder Werkvertrag, nicht ordnungsgemäß erfüllt wurde. Der Schaden ergibt sich aus dem Unterschied zwischen der vereinbarten und der tatsächlich erbrachten Leistung.)

### WO GILT DIE VERSICHERUNG?

Die Betriebs- und Produkthaftpflichtversicherung gilt grundsätzlich innerhalb Europas. Dies trifft sowohl für die Betriebsstätten zu, als auch für die Tätigkeit auf fremden Grundstücken (z. B. auf Baustellen). Zudem besteht weltweiter Versicherungsschutz für in Deutschland hergestellte Produkte, wenn diese ins Ausland gelangt sind, ohne dass Sie dorthin geliefert haben oder haben liefern lassen (indirekte Exporte). Falls jedoch außerhalb Europas gearbeitet oder direkt exportiert wird, muss der Versicherungsschutz auf Antrag erweitert werden.



## WISSENSWERTES

### WIE LÄSST SICH DIE VERSICHERUNGSSUMME ERMITTELN?

Die Höhe der Deckungssumme richtet sich nach dem speziellen Risiko des Versicherungsnehmers.

### WELCHE ZAHLUNGEN WERDEN IM SCHADENFALL GELEISTET?

- Kosten zum Ausgleich berechtigter Ansprüche
- Kosten zur Abwehr unberechtigter Ansprüche

In jedem Fall erfolgt die Schadenzahlung abzüglich der vereinbarten Selbstbeteiligung. Diese kann für die unterschiedlichen Bereiche individuell ausfallen.

### WAS IST ZU BEACHTEN?

Unterschiedliche Betriebe benötigen unterschiedlichen Versicherungsschutz. Die Policen bestehen daher aus verschiedenen Bausteinen mit frei kombinierbaren Deckungserweiterungen und Zusatzklauseln, die sich dem individuellen Bedarf anpassen lassen.

### WELCHE ZUSÄTZLICHEN VERSICHERUNGEN SIND ZU EMPFEHLEN?

Geschäftsführer, Aufsichtsräte oder Vorstände haften bei Beratungs- und Entscheidungsfehlern persönlich und unbeschränkt mit ihrem gesamten Privatvermögen – Das gilt auch dann, wenn ein Geschäftsführer gleichzeitig Gesellschafter ist! Für diesen Fall, dass Sie oder eine andere versicherte Person für einen Vermögensschaden (weder Personen- noch Sachschaden) im Zusammenhang mit der jeweiligen versicherten Tätigkeit ersatzpflichtig gemacht werden, kann mit einer **D & O-Versicherung** (Organ- oder Manager-Haftpflichtversicherung) vorgesorgt werden.

Da der Gesetzgeber seit dem 01.07.2010 für Vorstandsmitglieder von Aktiengesellschaften einen persönlichen Pflicht-Selbstbehalt von 10 %, max. 1,5-Fache des Jahresbruttobezuges vorsieht, ist eine zusätzliche **D & O-Selbstbehaltversicherung** zu empfehlen.

Weiterhin können Unternehmen ihren Versicherungsschutz mit einer separaten **AGG-Versicherung** erweitern. Es besteht Versicherungsschutz für Ansprüche wegen Diskriminierung, die sich aus Arbeitsverhältnissen und/oder dem alltäglichen Geschäft ergeben.