

BETRIEBS- UND PRODUKTHAFTPFLICHT MITDENKEN ZAHLT SICH AUS



VHH Versicherungsservice für Handel & Handwerk GmbH
Johann-Georg-Schlosser-Str. 12 | 76149 Karlsruhe

Tel.: 0721 / 16115-0 | Fax: 0721 / 16115-15
Karlsruhe@vhh.de | <http://www.vhh.de>



Eine Betriebs- und Produkthaftpflicht schützt sowohl den Unternehmer als auch seine gesetzlichen Vertreter sowie sämtliche übrigen Betriebsangehörigen vor den finanziellen Folgen der beruflichen Haftung, indem sie eine gestellte Schadensersatzforderung prüft und daraufhin entweder unberechtigte Ansprüche ablehnt oder berechnete Ansprüche im Rahmen des vereinbarten Deckungsumfangs reguliert.

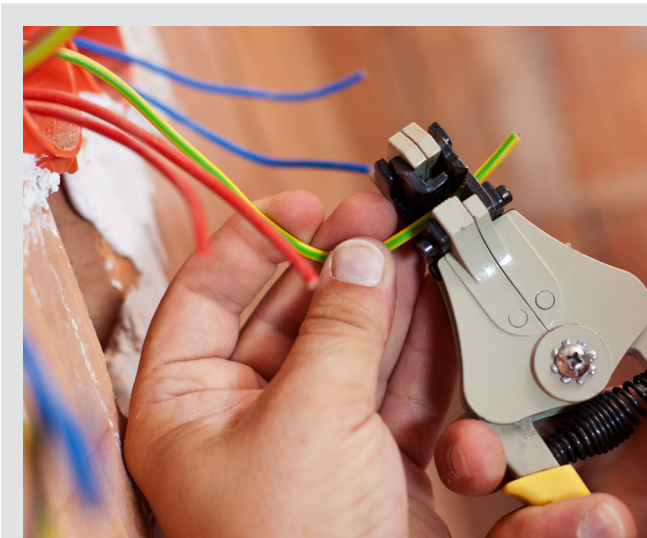


SCHADENBEISPIELE AUS DER PRAXIS



UNACHTSAMKEIT

Beim Abladen von Baumaterial auf einer Baustelle mit einem Turmdrehkran wird durch Unachtsamkeit des Kranführers ein Passant schwer verletzt. Es werden Heilbehandlungskosten, Schmerzensgeld und Entgeltfortzahlung geltend gemacht.



MONTAGEFEHLER

Elektriker Müller verlegte im Büro eines Kunden mehrere Leitungen. Einige Zeit später kam es aufgrund eines Kurzschlusses zu einem Brand, der den gesamten Bürotrakt in Schutt und Asche legte. Die hinzugezogenen Brandinspektoren der Kripo konnten Schadensursache und Verursacher eindeutig feststellen – die Versicherung des Elektrikers musste daraufhin für den Schaden aufkommen.



VERKEHRSSICHERHEITSPFLICHT

Frau Meier, eine ältere Dame, besuchte am frühen Morgen ein Schuhgeschäft. Die Reinigungskraft des Ladens war trotz des zu erwartenden Kundenansturms gerade erst fertig geworden, so dass Frau Meier auf dem spiegelglatten, frisch gewischten Marmorboden ausrutschte und sich den Oberschenkelhalsknochen brach. Die Kosten für den wochenlangen Krankenhausaufenthalt und die Folgebehandlungen aufgrund einer dauerhaften Schädigung trug die Versicherung.



FABRIKATIONSFEHLER

In einer Großbäckerei lösen sich kleine Teile der Maschine ab. Die Praktikantin Annika bemerkt nicht, dass sich Metallteile unter den Teig gemischt haben. Das verunreinigte Brot gelangt in den Handel. Einige Kunden fordern daraufhin Schadensersatz, da sie nach dem Verzehr unter gesundheitlichen Problemen – wie Magenschmerzen – litten. Die Versicherung kam für die berechtigten Schadensersatzforderungen auf.



WISSENSWERTES



FÜR WEN IST DIE VERSICHERUNG?

Diese Versicherung ist für alle Gewerbetreibende, Betriebsinhaber, Handwerker, Produzenten und Händler.

WAS IST VERSICHERT?

Versichert ist die gesetzliche Haftpflicht, die aus den Tätigkeiten, Eigenschaften und Rechtsverhältnissen Ihres versicherten Betriebes entstehen kann.

Steht die Verpflichtung zum Schadenersatz fest, leistet die Betriebshaftpflicht-Versicherung Entschädigungszahlungen stets bis zur Höhe des entstandenen Schadens, maximal jedoch bis zur Höhe der vertraglich vereinbarten Deckungssummen. Für einige Risiken gibt es separat im Vertrag festgelegte Deckungssummen.

WELCHE GEFAHREN UND SCHÄDEN SIND U. A. VERSICHERBAR?

Der Leistungsumfang der Betriebs- und Produkthaftpflichtversicherung erstreckt sich auf Personen-, Sach- und die daraus als Folge entstehenden Vermögensschäden.

Spezielle Produktvermögensschäden sind in der erweiterten Produkthaftpflicht-Versicherung mitversichert, müssen jedoch in den meisten Fällen extra vereinbart werden.

Deren Leistungsumfang erstreckt sich auf die Absicherung von Ansprüchen Dritter aus Schäden wie z. B.

- Personen- und Sachschäden aufgrund von Sachmängeln infolge Fehlens von vereinbarten Eigenschaften
- der Mangelhaftigkeit von Sachen, die erst durch Verbindung, Vermischung oder Verarbeitung der gelieferten Erzeugnisse mit anderen Produkten entstehen
- nutzlos aufgewendeter Kosten für die Weiterverarbeitung oder -bearbeitung fehlerhafter Erzeugnisse
- Kosten für den Austausch mangelhafter Erzeugnisse
- Prüf- und Sortierkosten mangelhafter Produkte
- mangelhaft gelieferte, montierte oder gewartete Maschinen

Für spezielle Berufsgruppen kann eine reine Vermögensschadenhaftpflicht-Police nötig sein, die auch unabhängig von einem vorherigen Sach- oder Personenschaden leistet.

WELCHE GEFAHREN UND SCHÄDEN SIND NICHT VERSICHERT?

Eine Haftpflichtversicherung deckt viele Schadensfälle ab, enthält aber auch Ausschlüsse. Nicht versichert sind z. B.:

- Schäden, die man selbst erleidet
- Erfüllungsschäden (Das Schuldverhältnis wird nicht oder nicht ordnungsgemäß erfüllt – z. B. bei einem Kauf- oder Werkvertrag.)
- Schäden, die man vorsätzlich herbeiführt
- Schäden, die nicht dem betriebsspezifischen Risiko unterliegen, wie z. B. Schäden an Kommissionsware oder Schäden, die nicht dem versicherten Risiko zuzuordnen sind.
- reine Vermögensschäden



WO GILT DIE VERSICHERUNG?

Die Betriebs- und Produkthaftpflichtversicherung gilt für Betriebsstätten in Deutschland. Sofern von dieser Betriebsstätte Schäden im Ausland ausgehen, besteht hierfür auch innerhalb Europas Versicherungsschutz. Dieser kann auf Antrag auch auf Schäden außerhalb Europas oder für Betriebsstätten außerhalb Deutschlands ausgedehnt werden. Darüber hinaus besteht Versicherungsschutz im Ausland für in Deutschland hergestellte Produkte, wenn diese ins Ausland gelangt sind, ohne dass sie dorthin geliefert haben oder haben liefern lassen (indirekte Exporte). Für Produkte, die durch Ihre Lieferung oder Ihr „Lieferrlassen“ ins außereuropäische Ausland gelangen (direkte Exporte), kann der Versicherungsschutz auf Antrag erweitert werden. Auch für Betriebe, welche für die Kfz-Industrie produzieren, gibt es spezielle Regelungen.

WIE LÄSST SICH DIE VERSICHERUNGSSUMME ERMITTELN?

Die Höhe der Deckungssumme richtet sich nach dem speziellen Risiko des Versicherungsnehmers.

WELCHE ZAHLUNGEN WERDEN IM SCHADENFALL GELEISTET?

- Kosten zum Ausgleich berechtigter Ansprüche
- Kosten zur Abwehr unberechtigter Ansprüche

In jedem Fall erfolgt die Schadenzahlung abzüglich der vereinbarten Selbstbeteiligung. Diese kann für die unterschiedlichen Bereiche individuell ausfallen.

WAS IST ZU BEACHTEN?

Unterschiedliche Betriebe benötigen unterschiedlichen Versicherungsschutz. Die Policen bestehen daher aus verschiedenen Bausteinen mit frei kombinierbaren Deckungserweiterungen und Zusatzklauseln, je nach individuellem Bedarf.

WELCHE ZUSÄTZLICHEN VERSICHERUNGEN SIND ZU EMPFEHLEN?

Geschäftsführer, Aufsichtsräte oder Vorstände haften bei Beratungs- und Entscheidungsfehlern persönlich und unbeschränkt mit ihrem gesamten Privatvermögen. Für diesen Fall, dass sie oder eine andere versicherte Person für einen Vermögensschaden (weder Personen- noch Sachschaden) im Zusammenhang mit der jeweiligen versicherten Tätigkeit ersatzpflichtig gemacht werden, kann mit einer **D&O-Versicherung** (Organ- oder Manager-Haftpflichtversicherung) vorgesorgt werden.

Da der Gesetzgeber seit dem 01.07.2010 für Vorstandsmitglieder von Aktiengesellschaften einen persönlichen Pflicht-Selbstbehalt von 10 Prozent, max. 1,5-fach des Jahresbruttobezuges vorsieht, ist eine zusätzliche **D&O-Selbstbehaltversicherung** zu empfehlen.

Weiterhin können Unternehmen ihren Versicherungsschutz mit einer separaten **AGG-Versicherung** erweitern. Es besteht Versicherungsschutz für Ansprüche wegen Diskriminierung, die sich aus Arbeitsverhältnissen und/oder dem alltäglichen Geschäft ergeben.