



GLASVERSICHERUNG

VORSICHTIG: ZERBRECHLICH!



Herwart Zippel Paetau & Co.KG
Düppelstr.37 | 12163 Berlin

Tel.: 030 / 3277600 | Fax: 030 / 32776050
info@zippel-paetau.de | <http://www.zippel-paetau.de>



Dass Glas zerbrechlich ist, weiß jeder. Aber haben Sie sich auch bereits Gedanken gemacht, welche Kosten auf Sie zukommen können, wenn eine Ihrer Scheiben zerstört wird?

Weil ein Aufschub der Reparatur meistens nicht möglich ist, müssen Sie sofort handeln. Leider ist das nötige Kapital für die Reparatur oft nicht verfügbar.



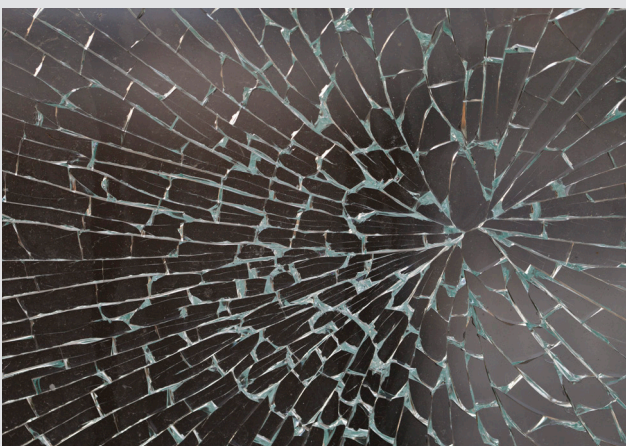
SCHADENBEISPIELE AUS DER PRAXIS



ERFOLGLOSE ERMITTLUNGEN

Leider haben nicht alle Mitmenschen Respekt vor dem Eigentum anderer. Dies musste auch ein Hausbesitzer feststellen, nachdem er nachts durch ein lautes Geräusch aus dem Schlaf gerissen wurde. Mit Hilfe eines Pflastersteines wurde das Fenster seines Wohnzimmers ohne erkennbares Motiv eingeworfen. Die Ermittlungen der Polizei blieben leider ergebnislos.

Die Schadenhöhe wurde auf 1.100 € geschätzt.



KLASSIKER

Durch Temperaturunterschiede und das damit verbundene Dehnungsverhalten von Glasscheiben, treten oft Risse auf, die den Austausch der kompletten Scheibe notwendig machen. Diese unerfreuliche Erfahrung mussten bereits viele Menschen machen.

Die durchschnittliche Schadenhöhe wird auf 500 € geschätzt.



FRÜHJAHRSPUTZ



Aus Unachtsamkeit stieß eine Hausfrau beim Kehren der Küche mit dem Besenstiel gegen das Küchenfenster. Die Fensterscheibe brach und musste aufgrund der Witterung rasch ausgewechselt werden.

Die Schadenhöhe wurde auf 200 € geschätzt.



UNWETTER



Ein großes Dachflächenfenster eines Hauses wurde bei einem starken Unwetter von herumwirbelnden Ästen und Hagel durchschlagen. Der Austausch der Glasscheibe gestaltete sich aufgrund der Größe und der Lage des Fensters sehr schwierig.

Die Schadenhöhe wurde auf 750 € geschätzt.



WISSENSWERTES

FÜR WEN IST DIE VERSICHERUNG?

Sinnvoll für alle, deren Gebäude/Wohnungen mit Glasfassaden, großen Einzelscheiben, Spiegelflächen oder Vitrinen ausgestattet sind.

WAS IST VERSICHERBAR?

Am Gebäude: Fertig eingesetzte oder montierte Scheiben, Platten und Spiegel aus Glas von Fenstern, Türen, Balkonen, Terrassen, Wänden, Wintergärten, Veranden, Loggien, Wetterschutzvorbauten und Dächern.

Im Gebäude/Mobiliar: Glasscheiben und -platten von Bildern, Schränken, Stand-, Wand und Schrankspiegeln sowie Innentürverglasungen.

WELCHE GEFAHREN UND SCHÄDEN SIND ABGEDECKT?

Bei der Glasbruchversicherung handelt es sich um eine „Allgefahren-Versicherung“, d. h. es ist jede Ursache des Glasbruchs versichert. Als Glasbruch gilt das vollständige Brechen des Glases durch die komplette Dicke.

WELCHE GEFAHREN UND SCHÄDEN SIND U. A. NICHT VERSICHERT?

- Beschädigungen der Oberflächen oder Kanten von Glasflächen wie z. B. Schrammen, Muschelausbrüche oder auch Kratzer
- Mehrscheiben-Isoliergläser, die aufgrund undichter Randverbindungen „blind werden“
- Hohlgläser
- Photovoltaikanlagen (nur bei zusätzlicher Versicherung)
- Krieg, Innere Unruhen, Kernenergie

WO GILT DIE VERSICHERUNG?

Versicherungsschutz besteht nur für fest montierte Scheiben sowie für die Mobiliarverglasung am Versicherungsort.



WIE LÄSST SICH DIE VERSICHERUNGSSUMME ERMITTELN?

Die Versicherungssumme wird pauschal über die Größe der Nutzfläche ermittelt. Größere Glasscheiben (über 6-8 m²) z. B. Schaufenster müssen separat versichert werden. Diese werden in der Regel nicht von der pauschalen Glasversicherung erfasst.

WELCHE ZAHLUNGEN WERDEN IM SCHADENFALL GELEISTET?

Die Leistung für den Ersatz der zerbrochenen Scheiben erfolgt normalerweise als Naturalersatz. Das heißt, der Versicherer beauftragt ein Unternehmen mit dem Ersatz der gebrochenen Scheiben. Mitversichert sind darüber hinaus auch sonstige notwendige Maßnahmen, die Kosten verursachen, wie z. B. Notverglasungen, Kräne oder auch Gerüste.

WELCHE ZUSÄTZLICHEN VERSICHERUNGEN SIND ZU EMPFEHLEN?

Glasscheiben sind nur ein Teil des Gebäudes und der Einrichtung. Mauerwerk, Dach und die kompletten Hausratgegenstände stellen große Werte dar, welche es abzusichern gilt. Das Gefahrenpotential durch Feuer, Sturm, Leitungswasser, Einbruch usw. ist gewaltig! Für diese Risiken empfehlen wir eine Wohngebäude- und Hausratversicherung.